

353 600 €

Maison à vendre

5 pièces

Surface : 130 m²

Surface séjour : 32 m²

Surface terrain : 805 m²

Année construction : 1969

Exposition : Sud ouest

Vue : Citadine

Eau chaude : Gaz

État intérieur : A moderniser

État extérieur : Bon

Couverture : Ardoises

Prestations :

Double vitrage, Buanderie

3 chambres

1 salle de bain

1 toilette

1 garage

1 parking

Classe énergie (dpe) : F

Emission de gaz à effet de serre (ges) : E

Document non contractuel

28/04/2024 - Prix T.T.C



Maison réf. 389V1984M Dinan

Exclusivité. Aux portes de Dinan — Belle maison néo-bretonne de 130m² habitables offrant : Une entrée, un séjour avec un accès à la véranda, une cuisine équipée, 3 belles chambres dont 2 sur le même niveau, un bureau, une salle de bains, un wc, un grenier, un atelier avec une partie buanderie, un garage. À l'extérieur : un abri avec une cheminée, une courette le tout sur un terrain clos par un muret de 805m². Maison lumineuse de bonne construction, à proximité des écoles, commerces et transports à pied. Terrain constructible, idéal pour une famille ou une profession libérale.

DPE F Consommation énergétique : 355Kwh/m² /an

GES E Emission de CO2: 62kg Co2/m²/an

Réf: 389V1984m

Les informations sur les risques auxquels ce bien est exposé sont disponibles sur le site www.georisques.gouv.fr

Retrouvez toutes nos annonces immobilières sur le site

www.christellemesnage.com

Une agence professionnelle

mise en vente d'appartements,

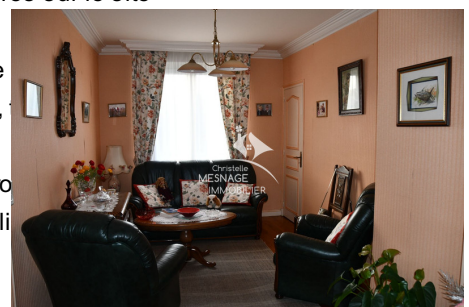
pour toutes les communes.

L'agence Christelle Mesnage Immobilier vous

Samedi soir pour tous vos projets immobiliers

Contactez l'agence au 02.96.88.00.01

Frais et charges



353 600 € honoraires d'agence 3.85% à la charge de l'acheteur inclus

Christelle Mesnage Immobilier - 14 Rue de la Ferronnerie - 22100 Dinan

Tel : 02.96.88.00.01 ou portable : 06.80.01.43.12.

contact@christellemesnage.com - www.christellemesnage.com - Document non contractuel