

47 250 €

Terrain constructible à vendre

Surface : 533 m²

Aspect terrain : Plat

Vue : Campagne

Prestations :

Calme, Borné



Terrain constructible réf. 389V218T La Landec

10 MINUTES À L'OUEST DE DINAN, terrain constructible borné pour 533m², viabilisé en eau, téléphone, internet et électricité. Viabilisation prévue en octobre 2024, disponible en novembre 2024.

Un assainissement individuel est à prévoir, charge acquéreur.

Réf: 389V218T

Les informations sur les risques auxquels ce bien est exposé sont disponibles sur le site www.georisques.gouv.fr

Retrouvez toutes nos annonces immobilières sur le site www.christellemesnage.com.

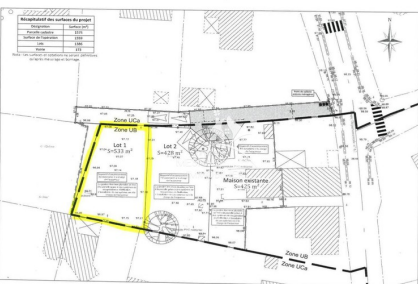
Une agence dynamique et professionnelle qui répond à toutes vos demandes de mise en vente de maisons, appartements, terrains sur la région de DINAN ou pour toutes locations.

L'agence Christelle Mesnage Immobilier vous accueille du Lundi après-midi au Samedi soir pour tous vos projets immobiliers sur la région de DINAN.

Contactez l'agence au 02.96.88.00.01

Frais et charges :

47 250 € honoraires d'agence 4,76% à la charge de l'acheteur inclus



Christelle Mesnage Immobilier - 14 Rue de la Ferronnerie - 22100 Dinan

Tel : 02.96.88.00.01 ou portable : 06.80.01.43.12.

contact@christellemesnage.com - www.christellemesnage.com - Document non contractuel